

STADT.FÜHRER



Inhaltsverzeichnis

Geschichte:

- Grafen von Rieneck S. 2+3

Schenswürdigkeiten / Gebäude:

- Grundschule Rieneck S. 4-6
- Seehotel Dürrhof S. 7
- Kindergarten Rieneck S. 8
- Burg Rieneck S. 9+10
- Altes Rathaus S. 11-13
- Bürgerzentrum S. 14
- Schutzhütte Schneckenweg (mit Wander und Radwegen) S. 15+16
- Kirche S. 17+18
- Spielplätze S. 19
- Wassererlebnishaus S. 20
- Kreuzkapelle S. 21

Vereine

- Mischverein S. 22+23
- Ski und Tennisclub Rieneck S. 24 ~~S. 24+25~~
- Rienecker Fasernachtskomitee S. 25+26
- Sv Rieneck (Fußball) S. 27+28
- Reitverein Rieneck S. 29+30
- Sportplätze S. 31
- Sackverein Rieneck S. 32

Grafschaft Rieneck

Die Grafen des Städtchens hatten Handelsbeziehungen zu einem mittelrheinischen Grafengeschlecht. Die Grafen von Rieneck übernahmen den Namen des mittelrheinischen Grafengeschlechtes und übertrugen ihn auf ihre Stadt, nachdem die mittelrheinischen Grafen ausgestorben sind. Der letzte Graf von Rieneck, Philipp III starb im Jahre 1559 und beendete damit die Ära der rienecker Grafen.

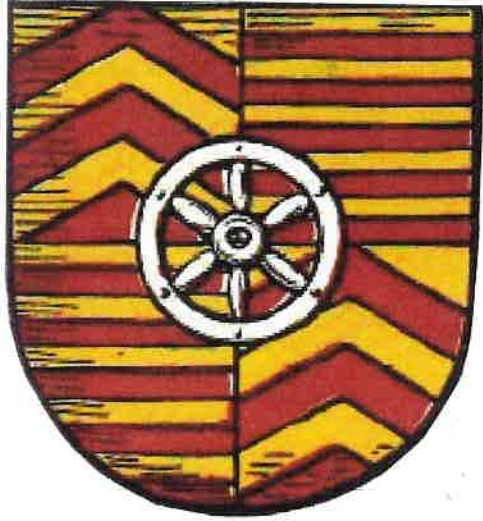
Wappen

Wappen der Grafen von Rieneck



Auf dem Wappen befindet sich ein Helm und ein Schwanz. Der Schwanz geht auf den Schwarzwald zurück.

Wappen von Rieneck



Die Teilung in Rot und Gold kommt aus dem Wappen der Grafen von Rieneck.

Die spaltenförmige Teilung stammt aus dem Wappen der Grafen von Hanau.

Das sechspeichige silberne Rad ist der Wappenfigur von Mainz entnommen.

Grundschule Rieneck

D
Z
U
G
N
D
E

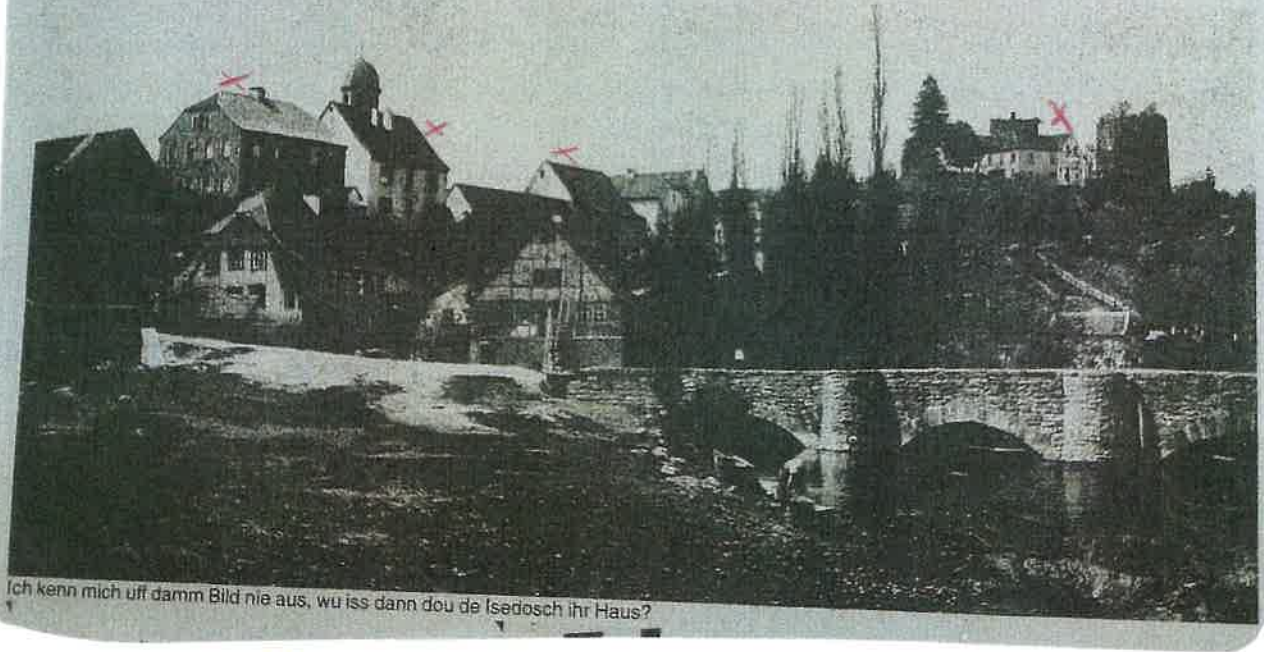
- Sie wurde 1820 erstmals in Schriften erwähnt
- Da wo heute das Bürgerzentrum steht, war früher die Schule
- Früher war die Schule in verschiedenen Häusern untergebracht. Ein Teil dieser Häuser steht sogar heute noch. Im 1. Stock des Feuerwehrhauses, im alten Rathaus und im linken Teil des Bürgerzentrums, wo heute das Sitzungszimmer des Stadtrates und das Standesamt ist, waren Schulzimmer
- 1960 wurde die Raumnot mit einem Neubau auf dem Hammerfeld, gegenüber der Burg fertiggestellt und eingeweiht



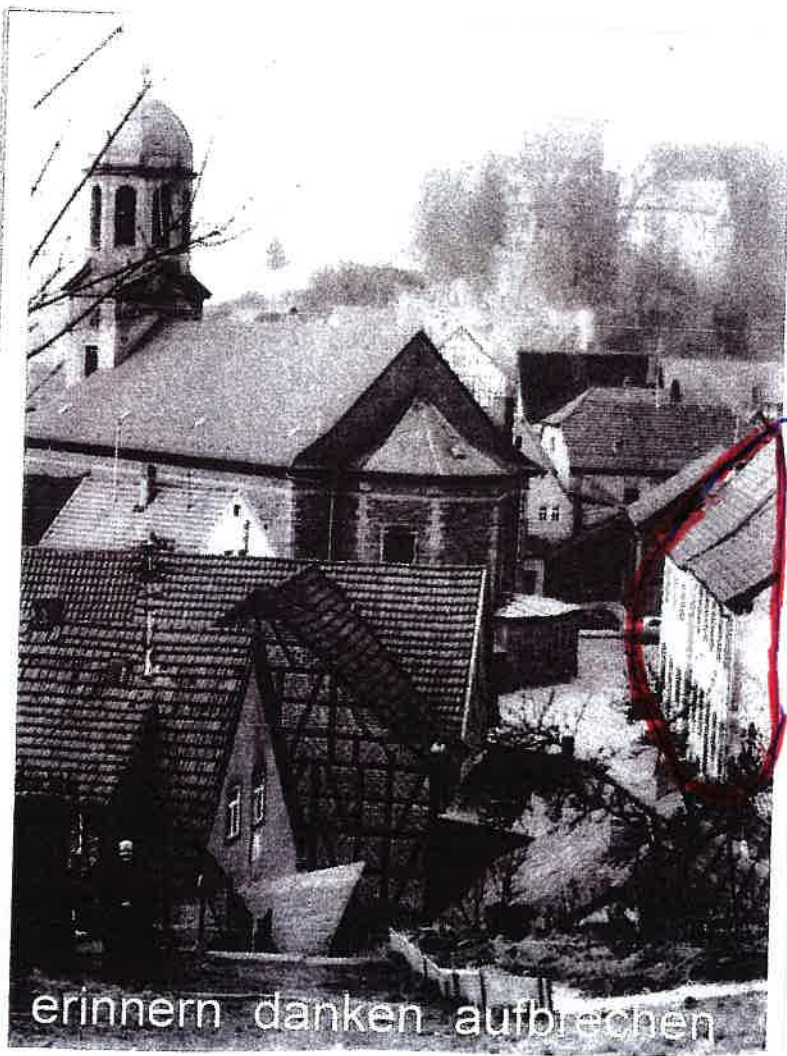
Bundesjugendspiele
Früher

Mark Weis *llh*

"Rienigger Göiggel"

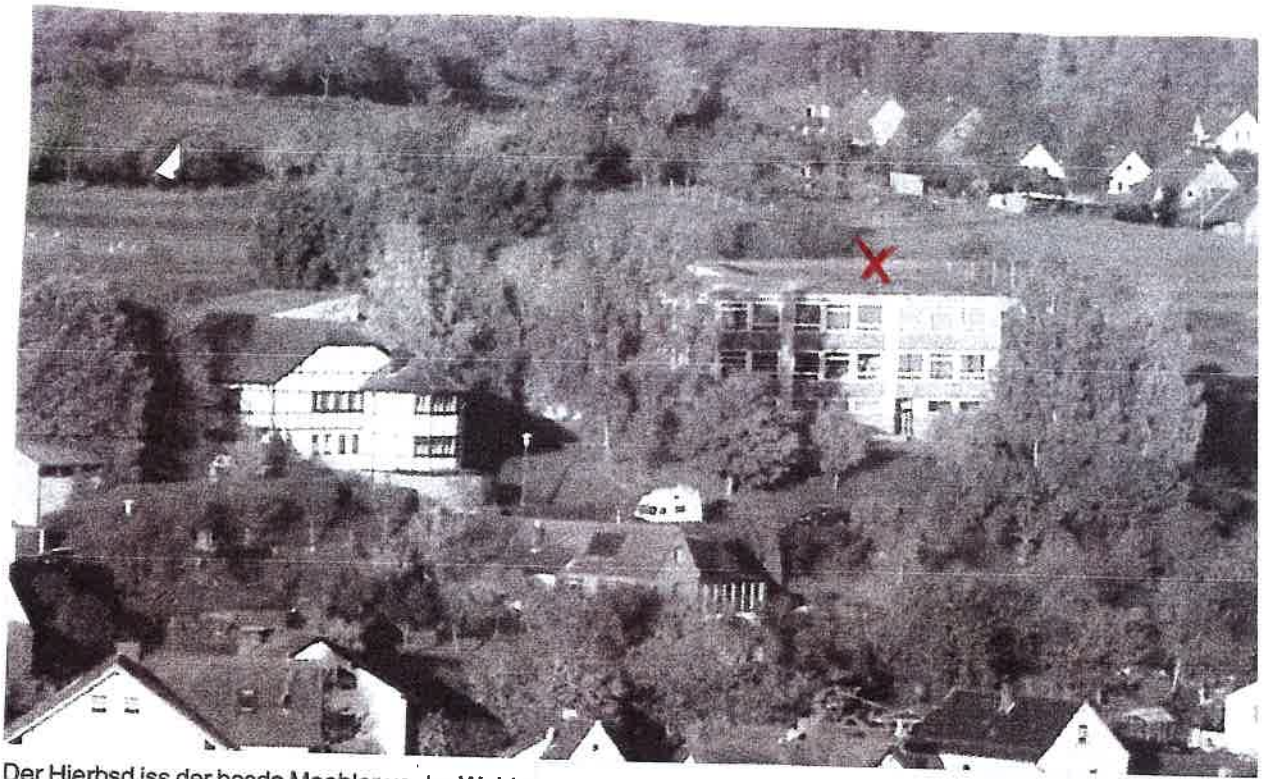


× In diesen 4 Gebäuden waren manche Klassen untergebracht



Hier ist ein Blick in die Schulgasse 4

Noah Weis Adl



Der Hierbsd iss der besda Moehler vo der Weld,
ar sdreichd alles in woerma Foerwa,
unn dos ganz ohne Geld!

* Schule jetzt am
Kamperweg 3



* Hier ist die Turnhalle der
Stadt Rieneck

Seehotel

Das Seehotel Gut Dürnhof liegt im schönen Spessart nahe Rieneck. Das Hotel mit ca. 25 Zimmern wird von der Familie Münch geführt.

Der Dürnhof mit seinem eigenen See und dem großen Naturgarten ist ein Ort für Erholung pur.

Für Urlauber mit eigener Pferd stehen Pferdeboxe, Reitplatz und Halle zur Verfügung. Ein Schwimmbad / Sauna gibt es auch.



UNSERE ZIMMER

sind mit viel Liebe eingerichtet und haben alle einen eigenen Charakter. Unsere Standardzimmer sind gemütliche Gutshofzimmer, unsere Superiorzimmer sind geräumiger und haben alle Seeblick

ZIMMER AUSWÄHLEN



Kindergarten St. Anna Rieneck

Der St. Anna-Verein wurde am 20.09.1963 gegründet. Er unterstützt auch die Caritas-Sozialstation in Gemeinden. Dieser betreibt den Kath-Kiga in Rieneck. Der Kindergarten wurde 1963 erbaut. Dieser wurde abgerissen und 1992 entstand an gleicher Stelle ein Neubau. Es gibt zwei Kindergruppen und eine Kinderkrippe. Seit ca. 8 Jahren gibt es für die Kinder warmes Mittagessen. Es gibt insgesamt drei Spielplätze. Davon dürfen die Spatenkinder (Kinderkrippe) einen benutzen. Die Vorschulkinder werden extra geschult.



Kindergarten des
St. Anna-Verein e.V.
Hamperweg 4
97794 Rieneck
Tel: 09354 1234

Öffnungszeiten:
Montag - Donnerstag 7.30 - 16.00 Uhr
Freitag 7.30 - 13.30 Uhr



Burg Rieneck



Der Dicke Turm ist 19m hoch, erbaut wurde er 1168.

Auf der obersten Plattform ergibt er ein Siebeneck. Die Mauer ist 4 bis 8 Meter dick.*

Heute ist außerdem von der Anlage der Gewölbekeller geblieben.



Gewölbekeller



Dicker Turm

* Es gab keinen Eingang im Erdgeschoss, dafür aber zwei Zugänge in höheren Stockwerken, zu denen man mit Hilfe von schnell zu beseitigenden hölzernen Treppen an der Außenmauer gelangte.

Um das Jahr 1200 wurde die Burganlage stärker befestigt und der heute 19 m hohe achteckige „Dünne Turm“ zur Sicherung erbaut. Er wurde im Laufe der Jahre stark verändert.



Burg Rieneck heute

Bald schon erschien den Grafen von Rieneck die Burg nicht mehr als standesgemäß und sie zogen höher als Wohnsitz vor.

Besonderheiten:



Plumskloß



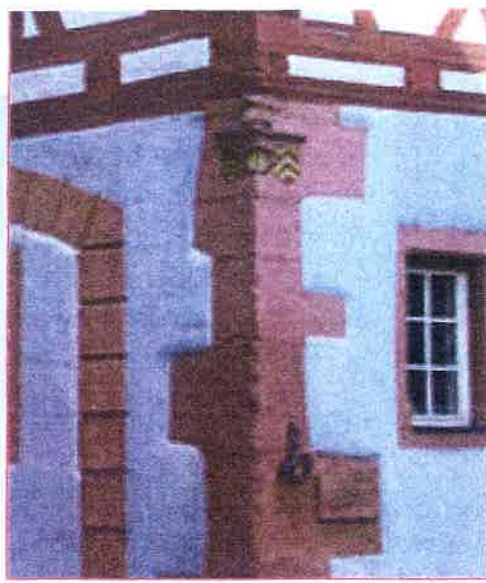
einzigartige Kapelle im Dicken Turm

Historisches „Altes“ Rathaus Rieneck



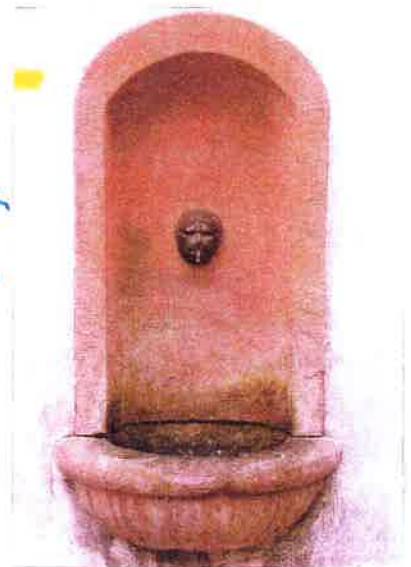
Erbaut 1452, das findet man im Internet in der Liste der Baudenkmäler.

Am Gebäude ist aus dem 15./16. Jahrhundert ein Halbeisenpranger angebracht mit der Inschrift, das sei „Der letzte Rest des Centgerichts Rieneck, welches zum „höchsten Gebot“ zur Todesstrafe, verurteilen konnte.“



Desweiteren findet man
Nepomuk außen am Gebäude.
Der hl. J. v. Nepomuk wird
für den Schutzheiligen der
Gewässer gehalten.

Dieser Brunnen ist
unterhalb von St. Nepo-
muk am alten Rathaus
angebracht.





Nach dem Bau des Gebäudes wurde es als Ladenfläche genutzt. Um 1900 wurde es auch für den Schulunterricht genutzt. In der heutigen Zeit befindet sich darin das Rienecker Heimatmuseum. Weiterhin dient es als Archiv und der Vereinsnutzung.

Bürgerzentrum

Das Bürgerzentrum von Rieneck wurde zwischen 1982 und 1984 gebaut. Es gibt sehr viele interessante Räume: Im Obergeschoss befindet sich der Festsaal der z.B. bei Faschingsitzungen benutzt wird. Man kann ihn bei der Stadtverwaltung reservieren.

Diese befindet sich ebenso wie die Fortsleitung im Erdgeschoss. Dort (genauer gesagt im Hanauer Haus) befindet sich auch der Sitzungssaal in dem alle drei Wochen die Stadtratsitzung stattfindet.



Im Untergeschoss findet sich die neue Arztpraxis die von Dr. Bernd Schenk betrieben wird. Außerdem ist im Untergeschoss noch die Kegelbahn und der historische Keller in dem man feiern kann.



Radwege, Wanderwege und Schutzhütten

Radwege



Die Radwege führen hauptsächlich an der Sinn entlang. Fluss-abwärts ins Maintal, flussaufwärts Richtung Burgsinn und Jossa.

Entlang der Radwege gibt es oft Sitzgelegenheiten zum Ausruhen und Rasten.

Sitzgelegenheit



Wanderwege:

Die Wanderwege heißen zum Beispiel:

Nonnenpfad, Am Hexenbrunnen, Libellenweg und der Eichhörnchenweg. Um die Bienecker Kuppe gibt es einen Rundwanderweg.



Wanderkarte für
Stadt Rieneck

Schutzhütten

Entlang der Wanderwege
gibt es drei Schutzhütten.

Die Schneckenweg-
Schutzhütte, Weiskreuz
Weiskreuzhütte und die
langer Markstein
Schutzhütte



Schneckenwegschutzhütte

In Rieneck gibt es einen Wanderverein
seit 1977 also, seit 45 Jahren.

S. 16



Kirche

Die Stadtpfarrkirche St. Johannes der Täufer wurde zwischen 1809 und 1812 nach Plänen von Wolfgang Streiter gebaut. Die Stadtpfarrkirche ist ein Baudenkmal und wurde 1952 und 1975 umfassend renoviert.



Dort wo die Kirche heute steht, stand bereits vorher die alte Kirche die aber in keinem guten Zustand mehr war und deswegen abgerissen wurde. Erhalten geblieben sind z.B. aber das Taufbecken von 1490 und ein Altar, der nun in der Kreuzkapelle steht. Erhalten ist auch die Kanzel von 1832. Zuständiger Pfarrer ist Pfarrer Norbert Thoma. Die Gottesdienste werden aber auch von anderen geleitet. Küsterin ist Karin Schulz.



S. 78

Spielplatz Rieneck

der Spielplatz in Rieneck hat zwei Siebbrücken und liegt am Sportplatz. Ein öffentlicher Spielplatz und liegt größtenteils in einer sonnigen Lage auch Schattenplätze und sind Bäume vorhanden. Der Zustand der Spiel- und Klettergeräte sind gut. Er wird regelmäßig gesäubert. Der Spielplatz ist bis 14 Jahren. und Hunde sind dort verboten.

es sind in Rieneck noch ^{weitere} zwei Spielplätze vorhanden. Insgesamt sind es somit drei Spielplätze in Rieneck.

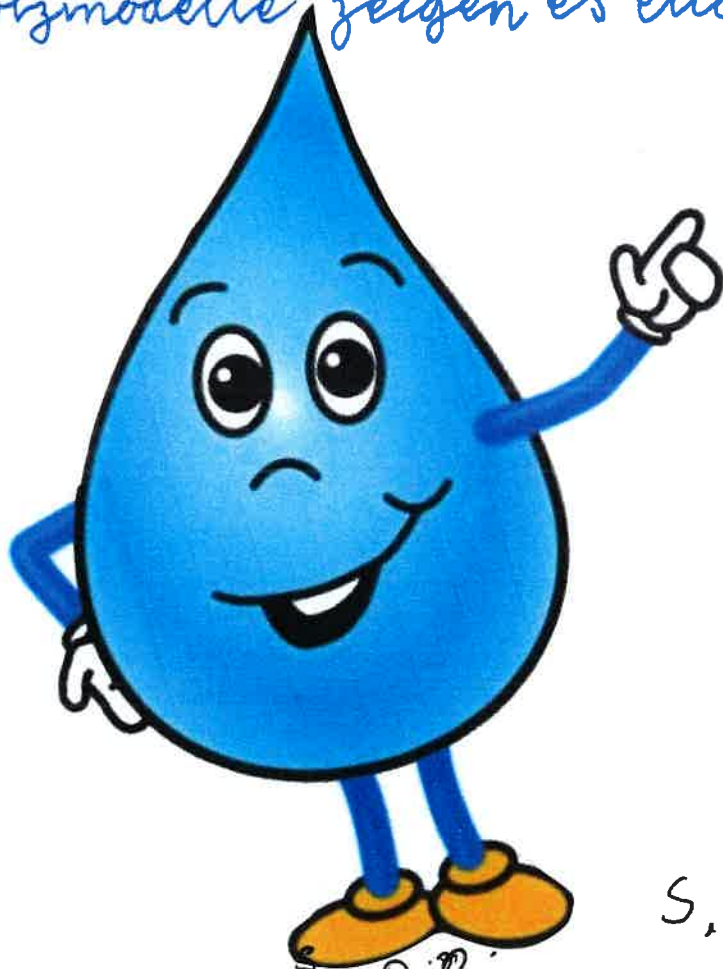
Eins ist in der Oberforststraße, Eins am Parksee, Und Eins an der Schellhof Straße

Wassererlebnishaus

Im Wassererlebnishaus kannst du die Vielfalt von Wasser erleben und den Lebensraum Gewässer kennenlernen.

Im Hochwassermodell kannst du deine eigenen Gewässerlandschaften formen sowie kleine Ortschaften aufbauen.

Warum werden Wassertiere von der Strömung im Bach nicht fortgerissen?
Die Holzmodelle zeigen es euch.



KREUZ KAPPELE

RIENECK

der Kreuzweg mit seinen 12 Stationen der Himmelsberg
Auf dem Weg nach oben kommst Du an der Mariengrotte
vorbei, wo Du, wie auch an der Kapelle selbst, einen
traumhaften Rundblick über Rieneck und den
Sonngrund hast.

DER RUNDWANDWEG

Der Rundwandweg ist mit vielen, in Steinen gemeißelten,
bedeutungsvollen Texten sowie einem großen Werkzeug versehen
Es bietet sich Dir immer wieder herrliche
Ausblicke und herrliche Plätze zum Ausruhen

OFFNUNGSZEITEN

Schlüssel hängt am Fußsteinkreuzweges im Schlüsselkästchen
Kirche bitte nach Besichtigung abschließen und Schlüssel wie
deponieren



Musikverein - Rieneck

1955 Ursprüngliche Gründung des Musikvereins durch Pfarrer Wilhelm Stüler und Georg Ruppert

1974 Unter der Leitung von Waldemar Horn entstanden die Jugendkapelle Rieneck

1984 Gründung der „Rienecker Musikanten“





Bis zum Bau des Musikheims an den Jägerwiesen in Rieneck, im Jahre 1999 wurden die Musikproben im alten Pfarrheim sowie im alten Bahnhofsgebäude Rieneck abgehalten.

Seit einigen Jahren gibt es für Erwachsene „Neue - Einsteiger“ die Möglichkeit zum Beitritt in die „Blechquäler - Gruppe“, die wöchentlich stattfindet.

Neu hinzugekommen ist auch vor ca. 10 Jahren die Möglichkeit für Kinder im Grundschulalter einer sogenannten „Bläserklasse“ beizutreten

Ski- und Tennisclub Rieneck

Der Ski- und Tennisclub Rieneck wurde am 20. Juli 1980 gegründet.

Zu dieser Zeit gab es 70 Gründungsmitglieder.

In den Jahren 1982/83 wurden die Tennisplätze errichtet.

Das heutige Tennisheim wurde 1986 gebaut.

Aktuell hat der Verein 312 Mitglieder, davon sind 84 Kinder und Jugendliche.



U9 Mannschaft
2022



Quelle: Vorstand STC

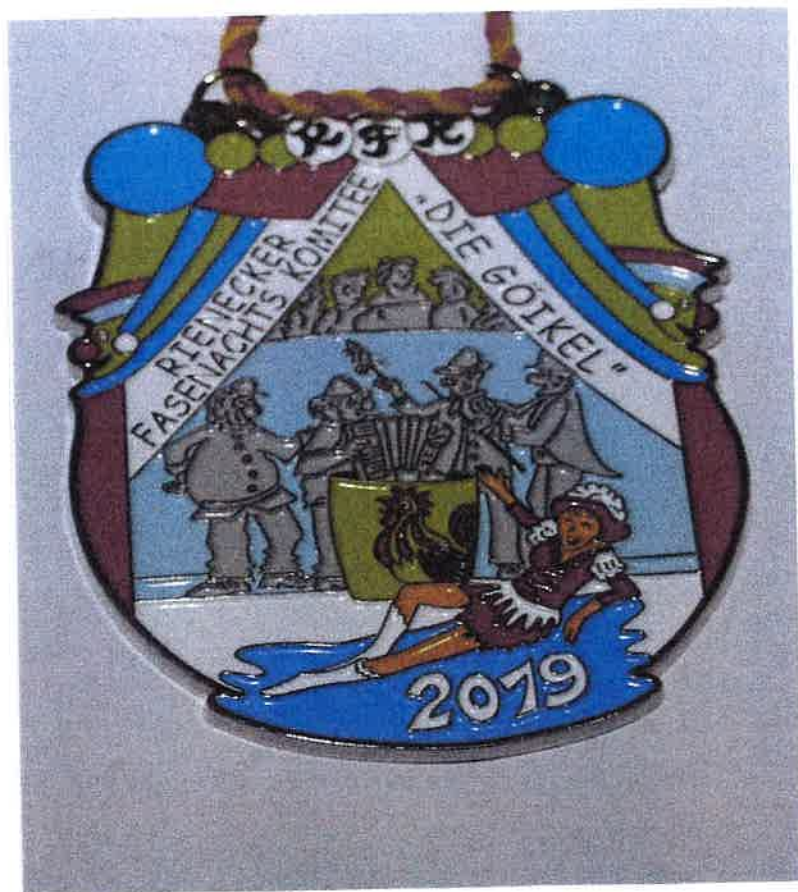
von Mathilde

RFK

das ist der Rienecker Fasernachtskomitee Gökkel e.V.

Warum die Rienecker Gökkel heißen

An Fasernacht im Jahr 1521 hatte der Gast Fritz von Thüngen sich als Gökkel kostümiert. Er versnattete den Schwanz, den die Rienecker Grafen auf ihren Wappen trugen. Der Schwanz wurde seitdem Gökkel genannt. Der Gökkel dient heute noch der Rienecker Fasernacht als Symbol.



Faschingsorden



Wappen von Grotten

RFK

Das ist der Rienecker ~~Verein~~ Fasnachkomitee e.V.

Es gibt bestimmte Gruppen:

- Blüthenweber / Sänger
- Die Prinzengarde
- Die Marschgarde
- Die Jugendgarde
- Die Kindergarde
- Die Schumpelgarde
- Das ~~Männer~~ Männerballet
- Die Prinzennare des RFK



SV Rieneck

Fußball



- SV Rieneck wurde 1920 gegründet
- 2020 hatte der SV Rieneck sein 100-jähriges Jubiläum. Das sollte mit einem großen Fest gefeiert werden, das aber wegen Corona auf 2022 verschoben werden musste
- Es gibt verschiedene Jugendmannschaften beim Fußball von U7-U19, immer in zwei Jahrgängen (U7, U9, U11...)
- Im Winter wird in einer Turnhalle trainiert
- Im Frühling, Sommer und Herbst auf dem Sportplatz
- Es gibt noch die zweite und die erste Mannschaft (Herren) und die alten Herren
- SV Rieneck bietet noch andere Sportarten an: Karate, Aerobic, Turnen (für Jung und Alt), Rehasport



Das ist die
Mannschaft
von Früher



Das ist der Sportplatz

S. 28

Noah Weis 

Reitverein

Der Reitverein liegt im Sinngrund
Nahe Rieneck!

Es werden verschiedene Reitsportarten
angeboten. Wie z.B. Springen, Dressur und
Tagesritte usw...

Die Schulterterde sind Sisco, Quere, Quenn
und seit Neusten Magnus.

Der Reitverein wurde 1994 gegründet

Der Reitverein liegt in der Nähe vom
Seehotel Gut Dürnhof.





S.30

Sportplätze Rieneck

In Rieneck gibt es zwei Sportplätze. Der Sportplatz auf der Jägerwiese 1 ist nicht öffentlich zugänglich. Er ist meist nur für Trainingsstunden und Heimspiele des SV Rieneck geöffnet. Der Sportplatz auf der Jägerwiese 2 hingegen ist meist öffentlich zugänglich.

Jägerwiese 2

Jägerwiese 1



Anschrift

Sportanlage Jägerwiese 1 und 2
untere Jägerwiese
97794 Rieneck

Stadiondaten

Untergrund: Naturras
Laubbahn: nicht vorhanden
Flutlicht: vorhanden

Schachklub

Gegründet von einigen schachbegeisterte
Frauen und Männer.

Unsere Vereinsfarne wurde im Jahre 1953
angeschaft.

1958 war der Rinecker Spieler Maurer
unter den beste 50 der unterfrankischer
Rangliste

1969 wurde Sk Rieneck unterfrankischer
Manschaftmeister

1968 schafte unsere 1. Manschaft mit dem
Aufstieg in die Landesliga den größten
erfolg in der Vereinsgeschichte

